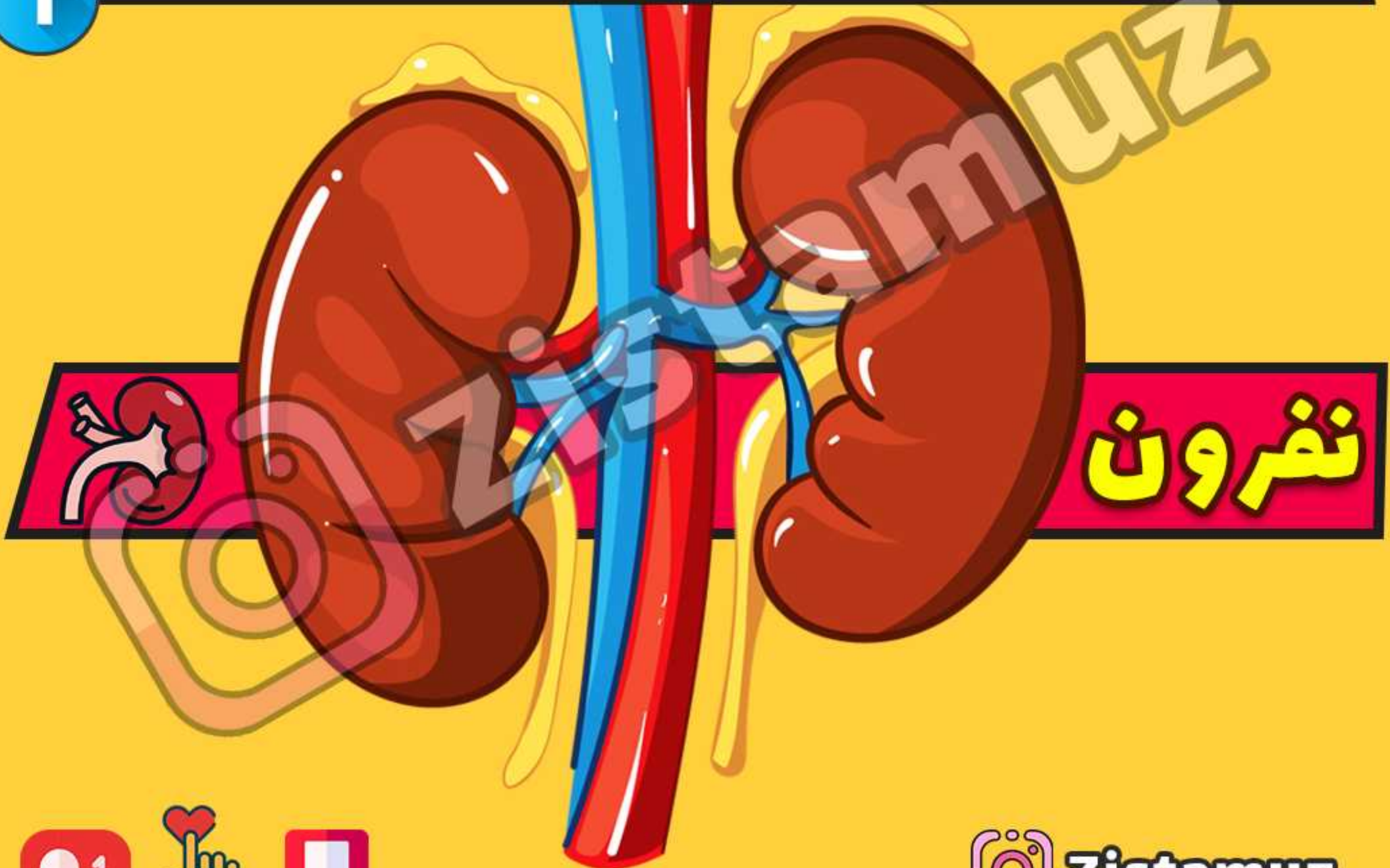


# نگات شکل کلیه

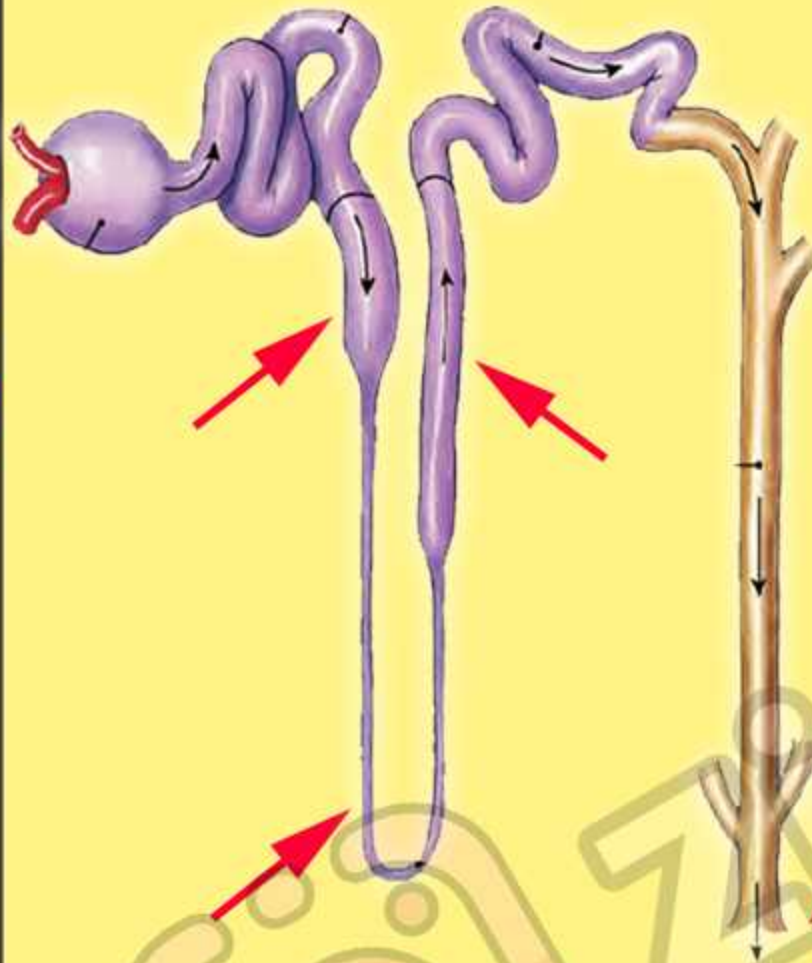
1



نغرون







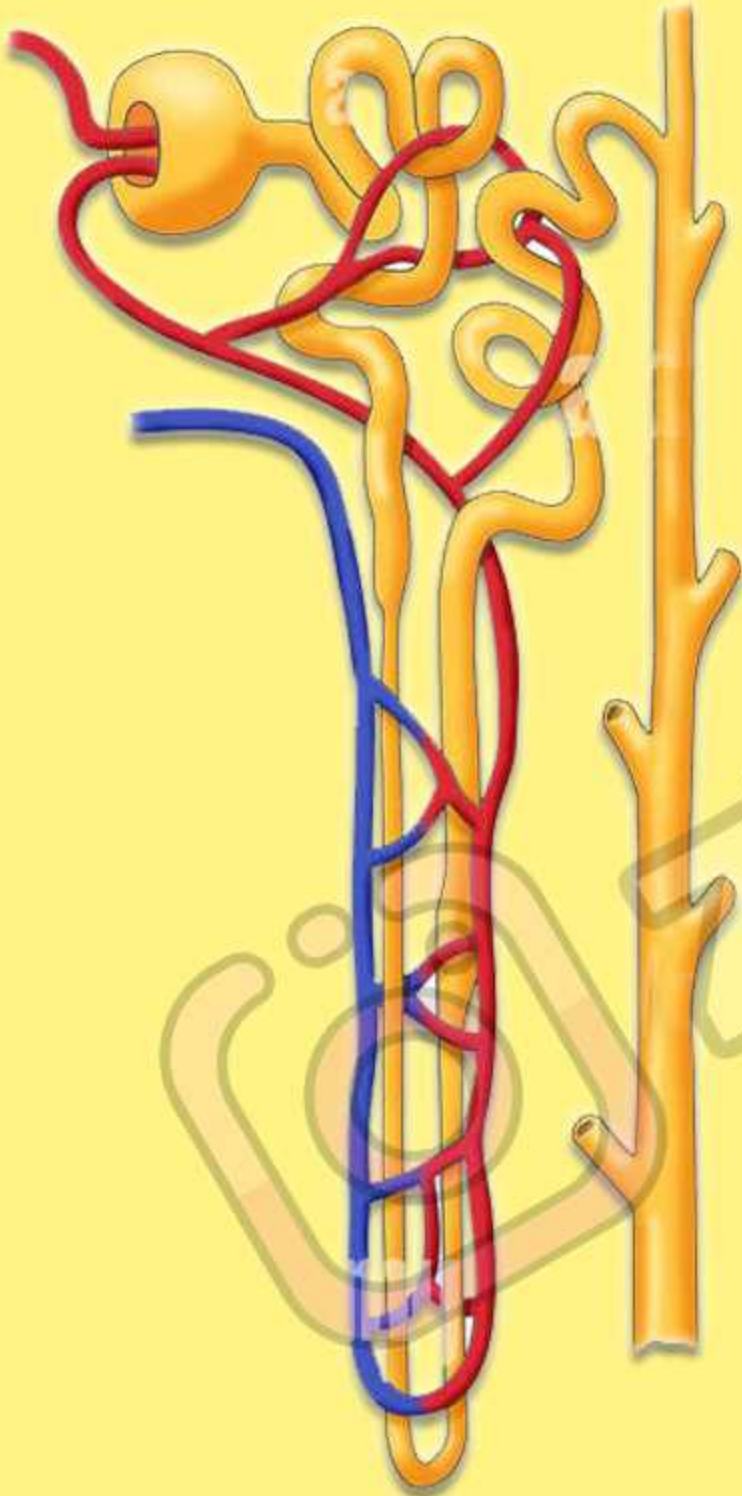
بخش قطور قسمت بالاروی  
قوس هنله، بلندتر از بخش قطور  
قسمت پایین روی آن است.

در مجرای جمع کننده،  
بخش نزدیک به لگنچه  
نسبت به بالا قطورتر  
است.

بخش نزدیک به لگنچه  
در قوس هنله، نسبت به  
بالا باریکتر است.







تمام بخش های مختلف  
نفرون در مجاورت شبکه  
مویرگی قرار دارد.

در اطراف لوله پیچ خورده دور  
برخلاف بخش پایین روی  
هتله، سیاهرگی وجود ندارد.

فاصله بین لوله پیچ خورده  
تزدیک و لوله پیچ خورده دور  
کمتر از عرض قوس هتله است.



در محل مشخص

شده ...

بخشی از میزنای که به لگنچه  
متصل است، قطر بیشتری نسبت  
به بخش های پایین تر خود دارد.

سرخرگ بالاتر از سیاهرگ  
و میزنای پایین تر از  
بقیه قرار دارد.

میزنای نسبت به سرخرگ و  
سیاهرگ در بخش پشتی  
کلیه واقع شده است.

